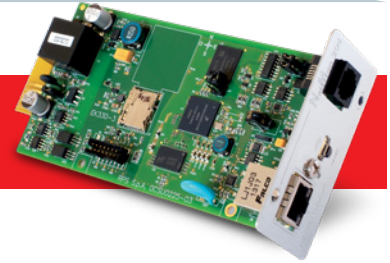


NetMan 204

SNMP NETZWERKKARTE

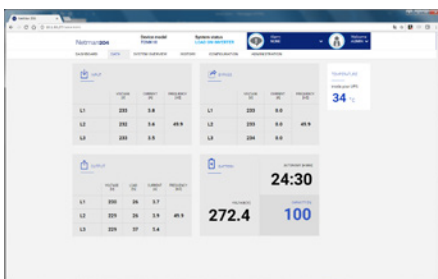
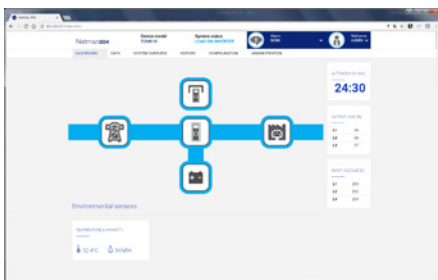


Der Netzwerkagent NetMan 204 ermöglicht die Verwaltung der direkt über LAN 10/100MB angeschlossenen USV unter Verwendung der wichtigsten Netzwerk-Kommunikationsprotokolle (TCP/IP, HTTP und SNMP). Er ist die ideale Lösung zur Integration der USV in Ethernet-Netzwerke über das MODBUS/TCP-Protokoll oder BACnet/IP-Protokoll. Er wurde entwickelt, um die USV in mittelgroße und große Netzwerke zu integrieren um eine hohe Zuverlässigkeit der Verbindung zwischen der USV und den entsprechenden Verwaltungssystemen sicherzustellen.

Merkmale

- RISC-Prozessor mit 32 Bit
- Kompatibel mit 10/100Mbps Ethernet und IPv4/6-Netzwerk
- Kompatibel mit PowerShield³ und TeleNetGuard
- SNMP v1 und v3 mit RFC1628 für PowerNetGuard und NMS-Verbindung
- SNMP v1 und v3 mit RFC3433 zur Verwaltung der Umweltsensoren
- HTTP zur Steuerung der USV mittels Webbrowser
- SMTP für den Versand von Alarm-E-Mails und USV-Status

- MODBUS/TCP
- BACNET/IP
- Maximale Erweiterbarkeit
- USB-Host für USB-Stick-Anschluss
- Verwaltung von Ereignisbericht und Daten
- Verwaltung von Wake-on-LAN zum Start des Computers mittels TCP/IP-Netzwerk
- Andere Standards: DHCP, DNS, RARP, FTP, NTP, ICMP, IGMP
- Verwaltung der Umweltsensoren
- Konfigurierbar über Telnet oder SSH-Sitzungen und Internet
- Über USB-Port, FTP und HTTP aktualisierbare Firmware.



Umweltsensoren

FÜR NETMAN 204

Mit den Umweltsensoren für NetMan ist es möglich, die Umweltbedingungen und die Aktivität in den geschützten Bereichen und überall dort, wo die USV installiert wird, zu überwachen und zu registrieren. Die Umweltsensoren ermöglichen es, die Steuerung und die Verwaltung auf die Umgebung der USV zu erweitern, die Temperatur und die Feuchtigkeit zu überwachen und Geräte wie Ventilatoren oder Schlösser zu steuern, und dabei die Werte über das Internet, SNMP und die Software PowerShield³ zu übermitteln. Über die Software PowerShield³ ist es möglich, den Status der Sensoren für den Nachrichtenversand zu verwalten. Weitere Informationen erhalten Sie in der Beschreibung der Software PowerShield³. NetMan kann bis zu sechs Sensoren verwalten.

Die Umweltsensoren können dank ihrer geringen Größe leicht installiert werden und erfordern keine separate externe Stromversorgung. Die Konfiguration ist dank des Selbstlernsystems der angeschlossenen Sensoren einfach durchführbar.



Folgende Sensoren sind verfügbar:

- **Temperatursensor (-55 +125°C)**
- **Temperatur- (-55 +125°C) und Feuchtigkeitssensor (0-100%)**
- **Temperatursensor (-55 +125°C) und digitaler I/O-Sensor (0-12 VDC In, 1 A max. Out bei 48 VDC)**

