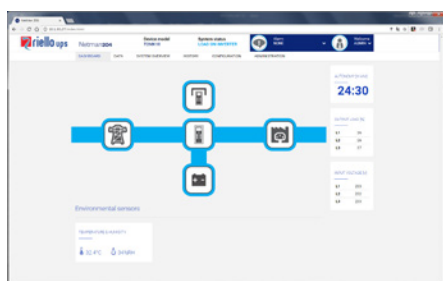


NetMan 204

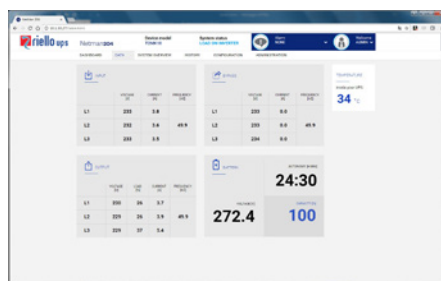
TARJETA - ETHERNET - SNMP

La tarjeta de red NetMan 204 permite manejar el SAI conectado directamente en LAN 10/100 Mb utilizando los principales protocolos de comunicación de red (TCP/IP, HTTP y SNMP). Es la solución ideal para la integración del SAI en redes Ethernet con protocolos Modbus/TCP o BACNET/IP. Ha sido desarrollado para integrar el SAI en redes de medianas y grandes dimensiones, para suministrar un alto nivel de fiabilidad en la comunicación entre el SAI y los sistemas de gestión asociados.



CARACTERÍSTICAS

- Procesador RISC de 32 bits;
- Compatible con redes Ethernet de 10/100 Mbps e IPv4/6;
- Compatible con PowerShield³ y PowerNetGuard;
- SNMP v1, v2 y v3 con RFC1628 para la conexión de PowerNetGuard y sistemas de gestión de red;
- SNMP v1, v2 y v3 con RFC3433 para el manejo de los sensores ambientales;
- HTTPS para el control del SAI mediante un navegador web;
- SMTP para notificaciones de alarma y actualizaciones del estado del SAI por correo electrónico;
- Ldap e integración de Directorio Activo para el respaldo del mecanismo centralizado de autenticación;
- Permite dar inicio a la migración en vivo



- de máquinas virtuales (MV) de forma automática y transparente durante las perturbaciones de alimentación a dispositivos protegidos con SAI con sistemas de migración como VMware vMotion™. La NetMan 204 puede monitorizar y gestionar SAI ya sea dentro o fuera del data centre. También puede medir el consumo de energía para determinar el Índice de Efectividad del Uso de la Energía (PUE, por sus siglas en inglés), un indicador estándar empleado para estimar la eficiencia energética del data centre.
- Modbus/TCP;
- BACNET/IP;
- Máxima extensibilidad;
- Registro de eventos y gestión de datos;
- Gestión Wake-on-LAN para el encendido de los ordenadores mediante la red TCP/IP;
- Otros estándares: DHCP, DNS, RARP, FTP, NTP, ICMP, IGMP;
- Manejo de sensores ambientales;
- Configurable mediante sesiones SSH y web;
- Firmware con posibilidad de actualización de versión mediante microSD y navegador web;
- Firewall configurable.

Sensores ambientales

PARA NETMAN 204

Los sensores ambientales NetMan 204 pueden monitorizar y registrar condiciones ambientales y actividades en áreas protegidas y en el área en la que está instalado el SAI. Los sensores ambientales permiten ampliar el área de manejo y control para cubrir el área alrededor del SAI, monitorizando la temperatura y la humedad y accionando ventiladores de enfriamiento o bloqueos. Los valores se suministran por Internet, SNMP y a través del software PowerShield³. El PowerShield³ puede usarse

para manejar los estados operativos de los sensores y enviar así mensajes. Consulte la documentación del software PowerShield³ para obtener información complementaria al respecto. El NetMan 204 puede manejar hasta 6 sensores distintos. Los sensores ambientales se instalan rápidamente gracias al pequeño espacio que ocupan, y no requieren fuentes de alimentación externas. Gracias a los sensores de autoaprendizaje, la configuración resulta también muy rápida e intuitiva.

Los siguientes sensores están disponibles:

- Sensor de temperatura -55 +125 °C;
- Sensor de temperatura -55 +125 °C y humedad 0-100%;
- Sensor de temperatura -55 +125 °C y digital de E/S 0-12 Vcc entrada, 1 A máx. salida a 48 Vcc.

